



ENTREPRISE
RESPONSABLE

2022

SOMMAIRE & À PROPOS

PAGE 3 | NOTRE VISION

Construire une entreprise à forte valeur ajoutée humaine

PAGE 4 | RSE

Notre action pour maîtriser nos externalités

PAGE 9 | BUSINESS ET IMPACT

Notre action pour nos clients

PAGE 13 | EPSA FOUNDATION

Notre action en faveur de l'intérêt général

PAGE 20 | NOS PERSPECTIVES POUR DEMAIN

Accélérer avec EPSA for GOOD

PRECISION DE LECTURE

Tout au long de ce document, une référence à la contribution d'EPSA aux Objectifs de Développement Durable (ODD) de 2030 est faite.

Pour rappel, les ODD de l'ONU sont « UN APPEL À L'ACTION DE TOUS LES PAYS – pauvres, riches et à revenu intermédiaire – afin de promouvoir la prospérité tout en protégeant la planète. Ils reconnaissent que mettre fin à la pauvreté doit aller de pair avec des stratégies qui développent la croissance économique et répondent à une série de besoins sociaux, notamment l'éducation, la santé, la protection sociale et les possibilités d'emploi, tout en luttant contre le changement climatique et la protection de l'environnement. »
(Source *un.org*)



A PROPOS D'EPSA

EPSA est créateur et producteur de performance durable. Il est le partenaire incontournable de toute organisation souhaitant accroître sa performance et sa rentabilité. Avec une présence internationale, son millier de collaborateurs et sa propre solution digitale intégrée, EPSA est le seul acteur à proposer un accompagnement global à travers 7 grandes expertises complémentaires.

Aujourd'hui, le Groupe EPSA relève un nouveau défi en insérant des solutions RSE au sein de chacune de ses expertises afin de toujours proposer une offre qui soit adaptée aux enjeux d'aujourd'hui et d'anticiper ceux de demain.

NOTRE VISION

L'année 2022 fut celle des incertitudes : crise sanitaire, énergétique ou instabilité politique... Cette période invite et oblige les entreprises à se transformer en profondeur. Nous avons pu le constater, que ce soit des PME aux grandes entreprises, l'intégration d'une responsabilité sociétale, sociale et environnementale est un garant supplémentaire pour faire face à ces mutations. Ce virage d'entreprise responsable pris il y a maintenant plus de 3 ans par le groupe EPSA nous permet de confirmer notre croissance et d'affirmer notre Raison d'Être : **Faire d'EPSA un tremplin qui révèle les talents particuliers de chacun, au travers de métiers singuliers et en proposant un champ d'opportunités favorables à l'épanouissement personnel et l'accomplissement professionnel.**

Ainsi, pour concrétiser et articuler cette mission, EPSA a décidé de franchir un nouveau cap dans toutes ses décisions stratégiques et opérationnelles en créant en mars 2022 une **Direction de l'Engagement**. Son ambition est de placer le capital humain au cœur de sa croissance pour devenir un véritable vecteur de transformation sociétale. Nous nous situons face à un enjeu de développement de nos activités : nos collaborateurs, nos clients et nos partenaires attendent que notre engagement se diffuse durablement dans notre culture d'entreprise, dans nos pratiques, dans nos process, jusque dans nos offres. La création de cette Direction de l'Engagement est le signe de la prise en compte des questions sociétales au plus haut niveau de la gouvernance. Elle doit venir aligner les outils et les leviers d'action liés au capital humain, avec la performance économique de l'entreprise, pour une croissance durable.

C'est donc sous une bannière « EPSA for Good » que nous avons pu notamment obtenir la certification GOLD EcoVadis, la note B au CDP, renforcer notre compliance SAPIN II ou encore, via EPSA Foundation, entrer au capital d'Engagés, une entreprise à but d'emploi.



MATTHIEU GUFFLET
PRÉSIDENT FONDATEUR
PRÉSIDENT EPSA
FOUNDATION



CÉDRIC LAROYENNE
DIRECTEUR DE L'ENGAGEMENT
DÉLÉGUÉ GÉNÉRAL EPSA
FOUNDATION

NOS ENGAGEMENTS RSE

EPSA, en tant qu'entreprise en pleine croissance depuis plusieurs années, se doit de prendre en compte les différentes externalités provoquées par son modèle d'affaire et son mode opératoire.

La prise en compte des thématiques du développement durable font partie intégrante de la stratégie d'entreprise du groupe. Après consultations de l'ensemble de ses parties-prenantes, internes et externes, EPSA agit sur 3 piliers :

- Gouvernance
- Empreinte sociale
- Empreinte environnementale

LA MAITRISE DE CETTE RESPONSABILITÉ SOCIÉTALE EST AUJOURD'HUI, IMPULSÉE, POUR LA TOTALITÉ DU GROUPE, par le leadership et top management de l'entreprise ainsi que les collaborateurs, qui en sont les principaux acteurs.

NOS ENGAGEMENTS

GOVERNANCE

5



NOS CONVICTIONS

La gouvernance des entreprises étant de plus en plus regardée et prépondérante pour assurer une croissance, il est crucial de s'armer de principes sains sur l'éthique, la gestion des affaires ou la relation qu'elle peut avoir avec ses fournisseurs, clients ou investisseurs.

Ces actions visent à empêcher les comportements pouvant porter préjudice à l'entreprise ou à ses parties prenantes, tout en se souciant de L'IMPACT SUR LE TERRITOIRE ET LA SOCIÉTÉ.



NOS ACTIONS

Depuis 2019, EPSA est signataire du Global Compact des Nations Unies concernant le respect des droits de l'Homme, des normes internationales du travail, la protection de l'environnement et la lutte contre la corruption.

Pour garantir le respect et le partage de ces valeurs par tous, différentes chartes ont été rédigées et promues ainsi que des formations afin d'acculturer et d'intégrer ces enjeux dans le quotidien de l'entreprise.

Le groupe EPSA a également défini une raison d'être pour exprimer l'utilité sociétale de l'entreprise et matérialiser la mission dans l'activité de la société.



NOTRE IMPACT

100%

du leadership formés à la politique anti-corruption

1

Raison d'être

4

Chartes qui guident et aident à prendre les bonnes décisions

EPSA ET SA RAISON D'ÊTRE

Faire d'EPSA un tremplin qui révèle les talents particuliers de chacun, au travers de métiers singuliers et en proposant un champ d'opportunités favorables à l'épanouissement personnel et l'accomplissement professionnel



NOS ENGAGEMENTS

EMPREINTE SOCIALE



NOS CONVICTIONS

Une entreprise qui se veut performante, se doit d'être LE REFLET DE LA SOCIÉTÉ DANS LAQUELLE ELLE ÉVOLUE.

Si la gestion de son empreinte sociale est primordiale, elle doit être faite dans un objectif de cohésion RH et de prise en considérations des diversités.

Egalité Femme-Homme, Handicap... C'est pour l'entreprise, la volonté du respect des individus et de la lutte contre toutes formes de discriminations.



NOS ACTIONS

À la suite de la signature de la Charte diversité, EPSA rédige et publie en interne une charte pour lutter contre la discrimination et promouvoir la diversité et l'inclusion. Afin d'assurer un environnement de travail bienveillant pour tous, le groupe s'est doté d'un guide de la parentalité mis à disposition de l'ensemble des collaborateurs pour les accompagner.

Programme EPSA Equality de sensibilisation et de formation autour de la diversité et inclusion, conférences et webinars... les actions s'inscrivent progressivement dans la culture d'entreprise, dans le respect de chaque métier et de chaque secteur d'activité.



NOTRE IMPACT

100%

des managers formés à la diversité et l'inclusion et à la lutte contre la discrimination

1

Audit de l'accord handicap EPSA réalisé, en vue d'un renouvellement



NOS ENGAGEMENTS

EMPREINTE ENVIRONNEMENTALE



NOS CONVICTIONS

Un environnement protégé est un potentiel de développement préservé pour tout acteur économique.

Si l'urgence environnementale est bien présente, **l'entreprise doit rapidement penser et ACTIVER UN MODÈLE OPÉRATOIRE PLUS SOBRE EN CARBONE, basé sur notamment l'Accord de Paris, pour ainsi atténuer les conséquences liées au changement climatique.**



NOS ACTIONS

De par son activité de services, le groupe EPSA a un impact limité, calculé à travers la réactualisation de son bilan carbone en 2022 (3 scopes). Conscient de son influence et de l'importance de l'action de tous, le groupe lance le développement de sa stratégie climat en 2022 en suivant la méthodologie ACT Pas à Pas de l'ADEME.

En parallèle de cette stratégie, le groupe développe un parcours de sensibilisation à destination du top management et plus largement de l'ensemble de ses collaborateurs : Fresque du climat, atelier 2tonnes, conférences...



NOTRE IMPACT

80%

des associés EPSA formés à la Fresque du Climat

98%

de qualité de tri sélectif

100%

des sites sous monitoring de performance énergétique

85%

des équipements IT confiés à ATF Gaia, entreprise adaptée spécialisée permettant d'économiser 13,8tCO2e





THOMAS GROSS
ASSOCIÉ, DIRECTEUR TECHNIQUE
EPSA INNOVATION

« Les valeurs de la diversité et de l'inclusion font parties intégrantes de l'identité d'EPSA. Il est pour nous primordial de créer un environnement de travail ouvert à toutes et tous afin de permettre l'épanouissement et ainsi la performance de chacun.

En tant que Sponsor d'EPSA Equality, le programme interne de diversité et d'inclusion du groupe, je suis convaincu de l'importance de l'intégration de ces enjeux dans notre quotidien et dans notre stratégie d'entreprise.

C'est pour cela que nous portons plusieurs actions de sensibilisation, de formation et de transformation au sein du groupe, avec et auprès des collaborateurs. »



ANTOINE DE VULPILLIÈRES
DEPUTY DIRECTOR
EPSA PROCUREMENT

« Si nous nous accordons tous sur l'importance d'engager - et de réussir - la transition, il devient alors nécessairement important de pouvoir réfléchir aux évolutions que nous serions prêts à accepter pour qu'elle se fasse. Ainsi, participer via EPSA à une Fresque du Climat ou un atelier 2Tonnes permet de prendre la mesure des changements sociétaux, comportementaux et règlementaires qui seront nécessaires à un retour vers la soutenabilité.

Il y a aussi quelque chose d'enthousiasmant à travailler au quotidien à changer les habitudes, les priorités et les manières de travailler de nos clients. Et pour les orienter vers des modèles authentiquement durables, il faut que nous ayons nous-mêmes une vision claire et étayée des enjeux.

A titre personnel, je suis donc très heureux qu'EPSA s'engage sur une stratégie climat ambitieuse et pragmatique, et investisse aussi massivement dans la formation de ses équipes. »

NOS ENGAGEMENTS BUSINESS & IMPACT

Intégrer des solutions à impact social et/ou environnemental au sein de chacune de ses expertises est un véritable défi.

CONSTRUIRE ET PROPOSER UNE OFFRE QUI SOIT ADAPTÉE AUX ENJEUX D'AUJOURD'HUI ET ANTICIPER CEUX DE DEMAIN devient clé et se présente comme une des solutions pérennes à une résolution efficace des défis de notre temps.



NOS ENGAGEMENTS



NOS CONVICTIONS

La création de performance durable devient un enjeu majeur pour l'ensemble des organisations qui constituent la société civile, notamment les entreprises.

EPSA en est convaincu et s'arme d'expertises afin d'accompagner ses clients et renforcer les synergies entre les métiers autour des enjeux du développement durable. En 2022, Enoptea, spécialiste de la maîtrise des coûts et de consommation énergétiques fut rejoint par ekodev, acteur incontournable du conseil en RSE et développement durable pour accompagner encore plus loin les clients d'EPSA.



NOS SOLUTIONS



Le cabinet ekodev permet de « (r)éveiller les organisations pour stimuler l'engagement et provoquer le changement » à travers différentes missions d'accompagnement sur les thématiques du développement durable et de la RSE (mobilité durable, stratégie climat, biodiversité, RSE, raison d'être, etc.)



A travers une offre digitale, Enoptea produit des analyses budgétaires et de consommation énergétique afin d'assister ses clients à trouver la meilleure approche de diminution de ces postes.



NOTRE IMPACT

+80

Experts développement durable et énergie

+500

Clients accompagnés

+7M€

de chiffres d'affaires





NOS CONVICTIONS

En France, le handicap reste le premier motif de discrimination, et l'emploi le premier domaine dans lequel s'exerce cette discrimination.

Dans le groupe EPSA, l'ensemble des métiers de l'Outsourcing (externalisation d'achats) et Consulting (conseil opérationnel en achats) peuvent être effectués par des personnes en situation de handicap.



NOS SOLUTIONS

EPSA porte dans son groupe, une **ENTREPRISE ADAPTÉE, qui concilie performance économique et impact social.**

OUTSOURCING

Achat pour compte permettant de réduire le panel fournisseur générant un gain de temps et des économies directes

CONSULTING

Mise à disposition de consultants spécialisés dans les achats (approvisionneurs.es, acheteurs.ses techniques, industriels,...)

UNE OFFRE COMPLÉMENTAIRE

Récupération de toutes les attestations d'unités bénéficiaires auprès des E.A et ESAT



NOTRE IMPACT

19

Salariés dont 16 en situation de handicap

+533 000€

de chiffre d'affaires

Première entreprise adaptée dans ce secteur d'activité





CÉLINE CHAPELLIER,
GESTIONNAIRE D'AFFAIRES BUYZEWAY

« BuyzeWay est une entreprise adaptée à taille humaine. Elle œuvre au quotidien afin de créer et d'aménager l'environnement de travail par rapport aux différents besoins de ses collaborateurs. Cela à travers l'écoute et la mise en place de solutions tout au long de leur parcours.

Dès mon embauche, l'entreprise m'a épaulée à travers la rencontre avec un ergonome qui a identifié mes besoins pour ensuite mettre en place des dispositifs adaptés. De plus, en interne, les ressources humaines et le référent handicap m'accompagnent dans mon quotidien pour garantir mon épanouissement dans l'entreprise et m'aider dans mes démarches administratives ou autres.

En tant que gestionnaire d'affaires chez BuyzeWay, c'est à mon tour d'accompagner nos clients. Je suis là pour répondre à leur besoin et faciliter leur travail collaboratif avec différents fournisseurs. »



BENJAMIN DEKESTER,
CO-FONDATEUR EKODEV

« Face au grand défi de la transition vers une société bas carbone, humaine et responsable, ekodev accompagne les organisations dans l'intégration des enjeux sociaux et environnementaux dans leur stratégie. Pour ce faire, nous attachons une attention particulière au respect des valeurs que nous avons définies : l'engagement, le partage des connaissances et des expertises, l'optimisme pour susciter l'envie de s'engager et d'agir, et finalement l'audace, pour aller plus loin.

Notre équipe évolue dans un cadre bienveillant et stimulant à travers la responsabilisation, l'implication et l'accompagnement pour un développement et un épanouissement personnel.

En plus de sa notoriété et de son rayonnement international, nous avons trouvé auprès d'EPSA, un partenaire idéal pour allier des expertises en performance opérationnelle et RSE. Nous proposons ainsi à nos clients, une offre intégrale et transverse couvrant l'ensemble de leurs enjeux, métiers et chaînes de valeur, tout en bénéficiant d'un laboratoire d'expérimentation et d'innovation pour les sujets RSE. »

NOS ENGAGEMENTS



Lancée en octobre 2019, EPSA Foundation a pour objet de soutenir et de développer tout œuvre ou projet d'intérêt général à caractère social contribuant collectivement à **l'accompagnement des publics fragiles vers l'accès ou le maintien dans l'emploi**, en vue de favoriser leur épanouissement personnel, leur autonomie et leur (ré)insertion sociale. Par ailleurs, le fonds mène des actions visant à soutenir des projets philanthropiques, éducatifs, humanitaires, ou concourant à **la défense de l'environnement naturel en œuvrant, avec notre écosystème, à la transition écologique**, et plus généralement tout projet d'intérêt général s'inscrivant dans les Objectifs de Développement Durable 2030 de l'ONU.

EPSA FOUNDATION SOUHAITE CONTRIBUER À UN MONDE À FORTE VALEUR AJOUTÉE HUMAINE

en agissant auprès des plus jeunes pour un monde plus respectueux de l'environnement, et, plus tard, en accompagnant les plus fragiles à s'insérer ou se réinsérer dans le monde professionnel. Ainsi ce fond de dotation permet d'avoir une action sur l'ensemble d'une génération pour se préparer à demain.



NOS ENGAGEMENTS

INSERTION PROFESSIONNELLE



NOS CONVICTIONS

Accompagner les publics fragiles vers l'accès ou le maintien dans l'emploi, dans le but de favoriser leur épanouissement personnel, leur autonomie et leur (ré)insertion sociale est une priorité pour le groupe EPSA.

Aussi, pour les entreprises de services, **le capital humain est le moteur, la richesse principale à préserver.**

L'ÉGALITÉ DES CHANCES FACE AU MARCHÉ DU TRAVAIL DEVIENT DONC UNE PRIORITÉ.



NOS ACTIONS

EPSA Foundation engage du mécénat financier et du mécénat et/ou bénévolat de compétences auprès de quatre partenaires associatifs œuvrant pour l'égalité des chances, l'insertion professionnelle des publics éloignés de l'emploi ou encore de l'accès à l'entrepreneuriat.

C'est aussi un engagement au travers du Pacte Avec les Quartiers pour Toutes les Entreprises signé depuis 2018.



NOTRE IMPACT

+1100

Bénéficiaires

+100JH

Bénévolat | mécénat de compétences



8 TRAVAIL DÉCENT ET CROISSANCE ÉCONOMIQUE



10 INÉGALITÉS RÉDUITES



NOS ENGAGEMENTS

GRANDE CAUSE 2020-2022

15



NOS CONVICTIONS

L'impact social et environnemental passe par l'engagement des salariés, et une fondation/fonds de dotation, doit en faciliter le cadre d'intervention.

C'est pour cela que la défense de l'environnement naturel et la transition écologique est la « Grande Cause » du groupe 2020-2022, choisie par plus de la moitié des collaborateurs.

Une attention toute particulière est notamment portée à L'ÉVEIL, LA SENSIBILISATION ET L'ÉDUCATION DES PLUS JEUNES SUR CE SUJET.



NOS ACTIONS

Au cours de la période 2020-2022, EPSA Foundation a articulé sa « Grande Cause » autour de deux objectifs :

- **contribuer** à la résolution des enjeux environnementaux
- **soutenir** les structures lauréates à travers un mécénat financier

La Grande Cause EPSA 2020-2022 se referme avec un **impact positif** et des **partenariats réussis**.



NOTRE IMPACT

+44000

Bénéficiaires

**MAKE.
ORG**



Little
Citizens for
Climate

LE LAB MOBILE



NOS ENGAGEMENTS

CITIZEN DAY



NOS CONVICTIONS

DEVENIR ACTEUR DU CHANGEMENT passe par une expérience sur le terrain, un premier pas qui permet d'agir en faveur d'une cause tout en la découvrant.

Parce que l'engagement est parfois compliqué, il peut se décupler lorsque l'entreprise prévoit des actions collectives et simultanées. L'enjeu est double : une implication en équipe et un impact concret.



NOS ACTIONS

Facilité par son partenaire Surfrider Foundation Europe, EPSA a pu organiser son second Citizen Day. Le temps d'une matinée les collaborateurs du groupe et leur famille, ont pu contribuer à une collecte de déchets à Paris, Lyon, Sophia-Antipolis, Marseille et Cologne. Une conférence en ligne sur le thème de la pollution plastique des océans a également été organisée pour les équipes basées à Amiens, Toulouse, Mérignac, Aix-en-Provence, Bruxelles et Luxembourg, ainsi qu'une Fresque du Climat pour les équipes situées en Chine.



NOTRE IMPACT

+150
Volontaires EPSA et leurs familles

+2000
Litres de déchets collectés dont + 5 000 mégots

1er Citizen Day multimodal en France et à l'international



13 MESURES RELATIVES
À LA LUTTE CONTRE
LES CHANGEMENTS
CLIMATIQUES





FABIENNE BÉAL
PRINCIPAL
EPSA TRANSFORMATION

« Les actions environnementales et sociales sont une réalité au sein du groupe EPSA avec notamment, la stratégie climat et la sensibilisation à la diversité et l'inclusion qui s'intensifieront en 2023. Le Citizen Day, journée d'action solidaire permet de sensibiliser dans la durée, les collaborateurs et leurs proches, aux enjeux environnementaux liés aux déchets et d'obtenir les clés et l'envie d'agir au quotidien.

Au niveau social, les interventions auprès des jeunes sont des moments de partage qui permettent de leur démontrer qu'ils sont acteurs de leur vie, et que chaque rêve est réalisable à condition d'y croire pour s'en donner les moyens.

Au travers de ces différentes actions, EPSA Foundation amène le groupe EPSA à une transformation sociale et environnementale, génératrice de performance durable. »



FLORENT MARCOUX
CEO
SURFRIDER EUROPE

« Le soutien d'EPSA Foundation a été un levier important pour accompagner le changement d'échelle du projet pédagogique Campus Erosion porté par Surfrider.

Le soutien financier structurant sur 3 ans nous a permis de développer 16 nouveaux outils pédagogiques et d'Européaniser le projet en l'adaptant aux enjeux des façades maritimes espagnoles et portugaises.

C'est un véritable partenariat à 360° que nous avons tissé, avec l'engagement des collaborateurs aux côtés de Surfrider Europe, Merci ! »

EPSA FOR GOOD À L'INTERNATIONAL

FOCUS SUR PSG, ALLEMAGNE



NOS CONVICTIONS

En tant qu'entreprise responsable, EPSA et l'ensemble des entités qui la constitue œuvrent en ce sens. Cela à travers la prise en compte des enjeux sociaux et environnementaux.

PSG, spécialisé dans l'accompagnement des clients dans leurs achats indirects, incarne ces engagements tant dans l'intégration d'une politique RSE forte, l'offre d'un business responsable que lors de la mobilisation des collaborateurs.



NOS ACTIONS

RSE

PSG obtient les certifications ISO 14001 et ISO 9001 afin de garantir un management de qualité ainsi qu'un système de management environnemental. Également des premières actions de compensation carbone ont eu lieu à travers la plantation d'arbres en partenariat avec un organisme spécialisé.

BUSINESS & IMPACT

L'entreprise allemande source de nombreux produits responsables tant environnementalement que socialement. Cela dans le but de les mettre en avant sur leur marketplace et encourager ses clients à opter pour ceux-ci.

EPSA FOUNDATION

Tous les ans les collaborateurs s'engagent auprès d'associations à travers différentes actions : Citizen Day, collecte de bouchons, cadeau durable, etc.



NOTRE IMPACT

+20

Volontaires EPSA et leurs familles

+160L

de déchets ramassés

+2

Certifications ISO



ZOOM SUR L'INITIATIVE DE L'ANNÉE



NOS CONVICTIONS

Créer de la valeur responsable au sein d'EPSA, cela signifie également formaliser et mettre en place des réponses nouvelles aux besoins sociaux et sociétaux.

PORTÉ PAR SES VALEURS D'AUDACE ET D'ENTREPRENEURIAT, EPSA AFFIRME SON RÔLE ET SA CONTRIBUTION D'ENTREPRISE RESPONSABLE EN FAISANT DE L'INNOVATION SOCIALE UNE RÉALITÉ.



NOS ACTIONS

EPSA via EPSA Foundation, **entre au capital**, comme membre fondateur, de l'entreprise à impact social : **Engagés**. Cette expérimentation unique nous permet de nous engager aux côtés d'autres entreprises du territoire lyonnais.

Depuis le mois de juillet 2022, une stratégie de développement sur **les métiers en tensions** a été mise en place, notamment sur les filières professionnalisantes comme le médico-social.



NOTRE IMPACT

+10

Salariés conventionnés en poste

+18000€

de chiffre d'affaires



NOS PERSPECTIVES POUR DEMAIN

Si la RSE est encore une démarche à densifier dans nombre d'entreprises, les réglementations françaises et européennes, ainsi que les écosystèmes poussent quotidiennement l'ensemble des acteurs économiques à transformer leur modèle. Ce virage que nous avons pu prendre voici plusieurs années nous permet aujourd'hui de figurer dans le top 5 des entreprises dites « responsables ». Le mouvement est donc largement engagé de notre côté et 2023, ainsi que les années futures, doivent nous permettre de concrétiser encore plus notre ambition. Notre Direction de l'Engagement créée début 2022 est l'accélérateur préférentiel pour poursuivre nos initiatives, rendues possibles grâce aux femmes et aux hommes qui composent le groupe EPSA.

Cette année sera donc intense en actions concrètes, avec le démarrage de notre stratégie climat, le lancement de notre nouvelle Grande Cause EPSA Foundation « Sport et Jeunesse » et un Label Diversité qui s'étend à certaines entreprises du groupe. C'est aussi, avec l'intégration d'ekodev, conseil en stratégie RSE et en développement durable, un réel coup d'accélérateur qui nous permet d'aller plus loin dans la proposition de solutions durables au sein de chacune de nos expertises, afin d'apporter à nos clients une réponse adaptée à ces nouveaux enjeux et attentes.

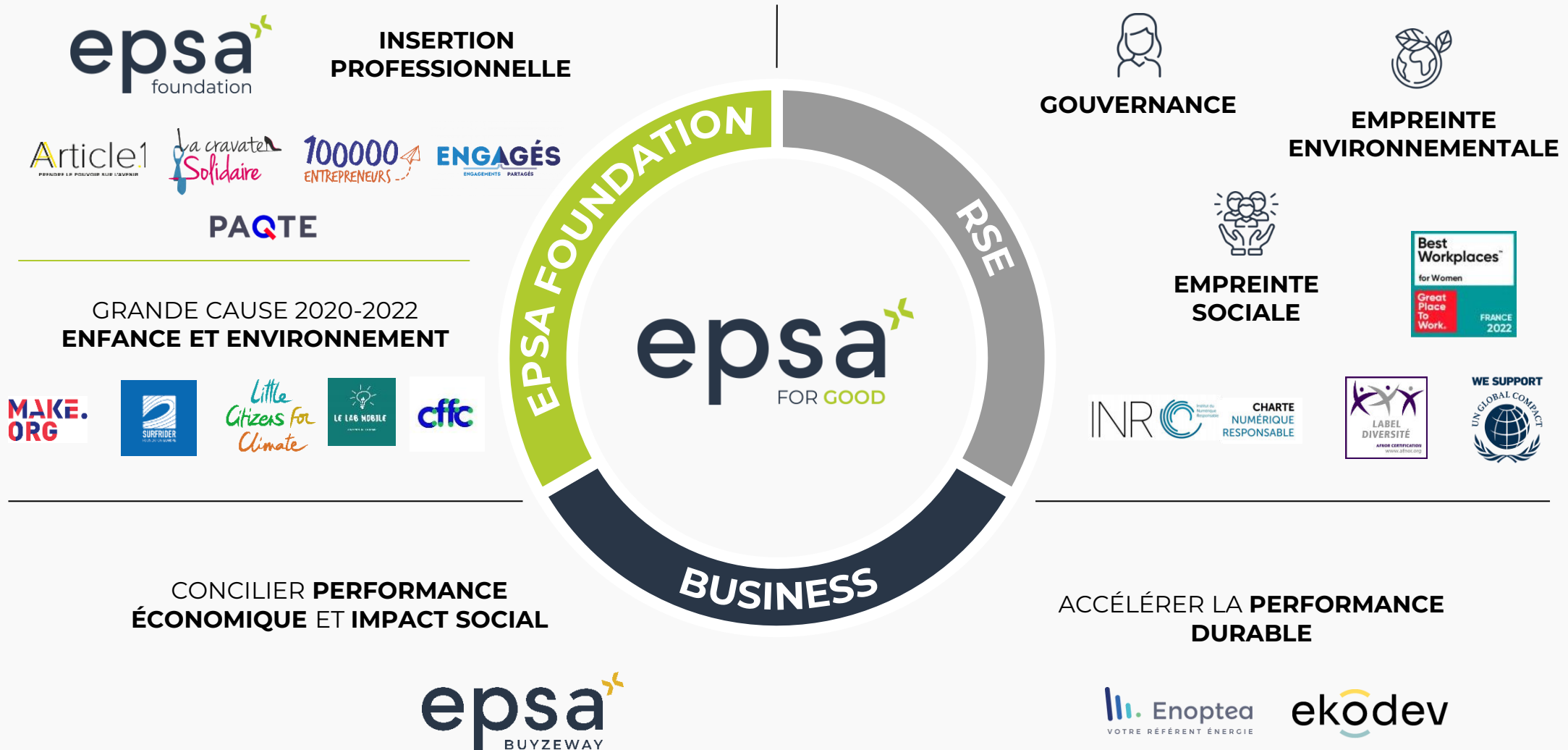
C'est donc l'ensemble des parties prenantes qui nous entourent, qui avancent à l'unisson avec le même objectif : faire d'EPSA un Groupe performant économiquement et à forte valeur ajoutée humaine.

Il s'agit toujours d'un enjeu de conviction et d'engagement, et de réussir, d'ici 2026, à aligner les instruments et les leviers d'action de la RSE avec la performance économique de l'entreprise, pour une croissance durable.



NICOLAS GONÇALVES
CEO GROUPE EPSA

EN SYNTHÈSE EPSA ENTREPRISE RESPONSABLE



contact@epsa.com

www.epsa.com



65 RUE D'ANJOU - 75008 PARIS

+33(01) 84 17 54 72

epsa[>]
improve YOUR EFFICIENCY